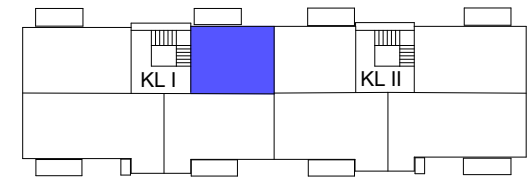


**ŁÓDŹ UL. WÓLCZAŃSKA 248 A**  
**budynek B**



LOKALIZACJA W BUDYNKU



**BUDYNEK B, LOKAL MIESZKALNY NR13, PIĘTRO III**

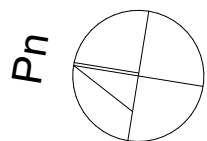
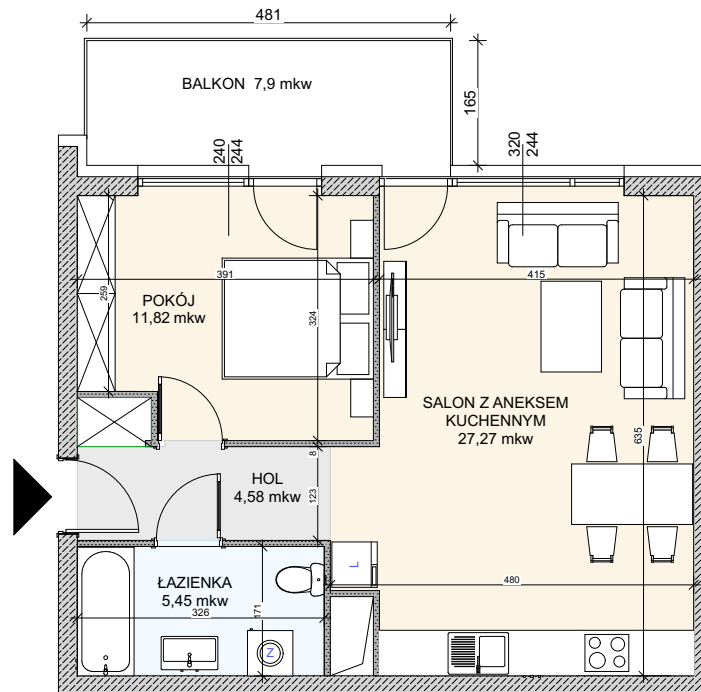
ZESTAWIENIE POWIERZCHNI MIESZKANIA:

HOL	4,58
POKÓJ	11,82
POKÓJ Z ANEKSEM KUCH.	27,27
ŁAZIENKA	5,45
	<b>PUM=49,12m<sup>2</sup></b>

1. Wymiary pomieszczeń, lokalizacja przyborów sanitarnych itp. podano zgodnie z projektem budowlanym. Mogą wystąpić niewielkie różnice wymiarów i ustawienia elementów powstałe w trakcie realizacji prac budowlanych. Wymiary podano bez okładzin ścian.
2. Powierzchnie użytkowe lokalu określona na podstawie normy PN - ISO 9836:1997
3. Przedstawiona na rzucie aranżacja mieszkania ma charakter poglądowy i nie stanowi oferty w rozumieniu przepisów kodeksu cywilnego.



[www.ezbud.pl](http://www.ezbud.pl)  
 e-mail: [mieszkania@ezbud.pl](mailto:mieszkania@ezbud.pl)  
 tel. 667- 300-710, 607-777- 430



SKALA 1:100

**RZUT MIESZKANIA NR 13**