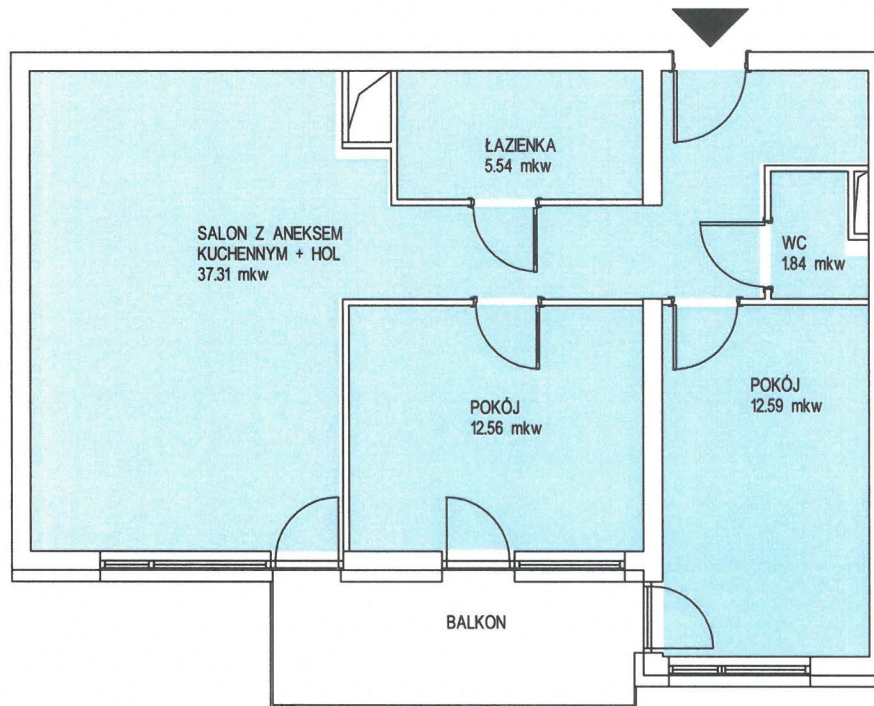
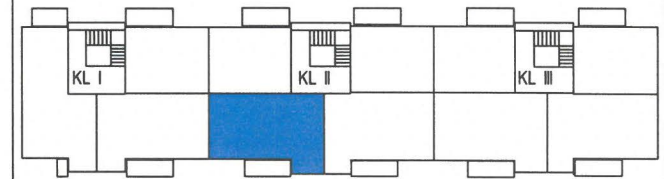


ŁÓDŹ UL. WÓLCZAŃSKA 248

budynek D



LOKALIZACJA W BUDYNKU



BUDYNEK D, LOKAL MIESZKALNY NR 27, PIĘTRO III

ZESTAWIENIE POWIERZCHNI MIESZKANIA:

POKÓJ	12.59
POKÓJ	12.56
SALON Z ANEKSEM KUCH. + HOL	37.31
ŁAZIENKA	5.54
WC	1.84
<b>PUM= 69.84 m<sup>2</sup></b>	

Pomiaru dokonano przy użyciu dalmierza laserowego Leica.  
Powierzchnia użytkowa lokalu jest określona na podstawie normy PN-ISO 9836:2015

RZUT MIESZKANIA NR 27

SKALA 1:100

pomierzyl: sierpień 2022  
GEODETA UPRAWNIONY  
NR UPRAW. ZAWOD. 7301

  
Włodzimierz Kieraś

PUG-K „GEA” s.c.  
97-200 TOMASZÓW MAZOWIECKI  
UL. LEGIONÓW 18  
44 7244043  
gea@bmp.net.pl