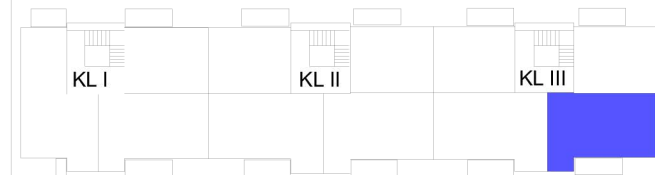


**ŁÓDŹ UL. WÓLCZAŃSKA 248**  
budynek D



LOKALIZACJA W BUDYNKU



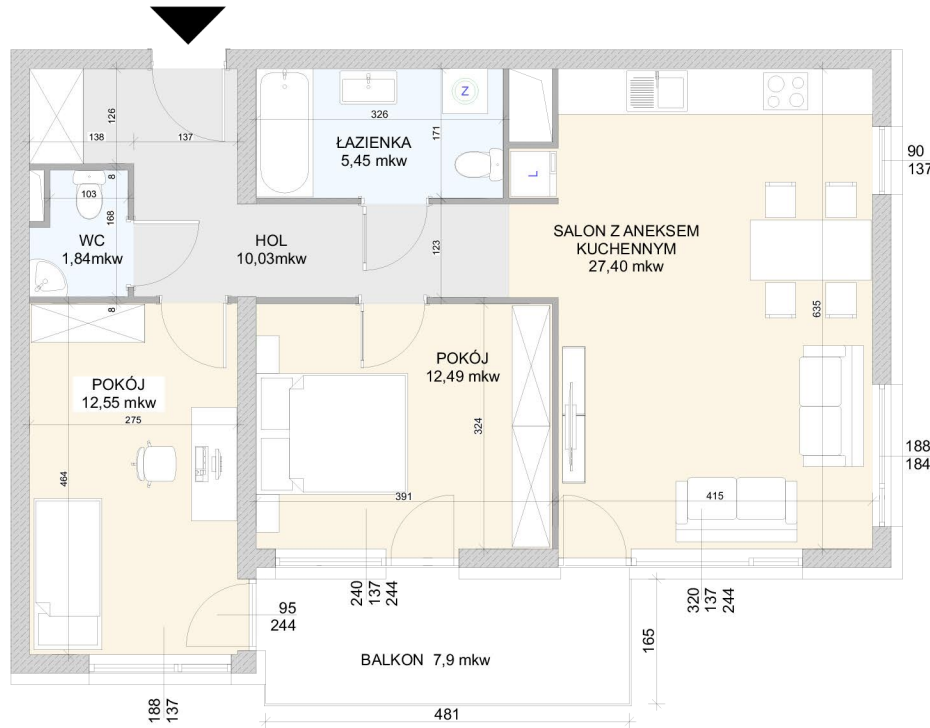
**BUDYNEK D, LOKAL MIESZKALNY NR 38, PIĘTRO II**

ZESTAWIENIE POWIERZCHNI MIESZKANIA:

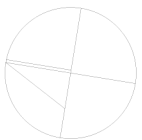
HOL	10,03
POKÓJ	12,55
POKÓJ	12,49
POKÓJ Z ANEKSEM KUCH.	27,40
ŁAZIENKA	5,45
WC	1,84

**PUM= 69,76 m<sup>2</sup>**

1. Wymiary pomieszczeń, lokalizacja przyborów sanitarnych itp. podano zgodnie z projektem budowlanym. Mogą wystąpić niewielkie różnice wymiarów i ustuwania elementów powstałe w trakcie realizacji prac budowlanych.
2. Powierzchnie użytkowe lokalu określona na podstawie normy PN - ISO 9836:1997
3. Przedstawiona na rzucie aranżacja mieszkania ma charakter poglądowy i nie stanowi oferty w rozumieniu przepisów kodeksu cywilnego.



Pn



SKALA 1:100

**RZUT MIESZKANIA NR 38**



[www.ezbud.pl](http://www.ezbud.pl)  
e-mail: [mieszkania@ezbud.pl](mailto:mieszkania@ezbud.pl)  
tel. 667- 300-710, 607-777- 430