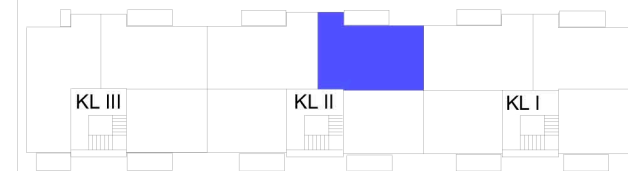


**ŁÓDŹ UL. WÓLCZAŃSKA 248**  
budynek C



LOKALIZACJA W BUDYNKU

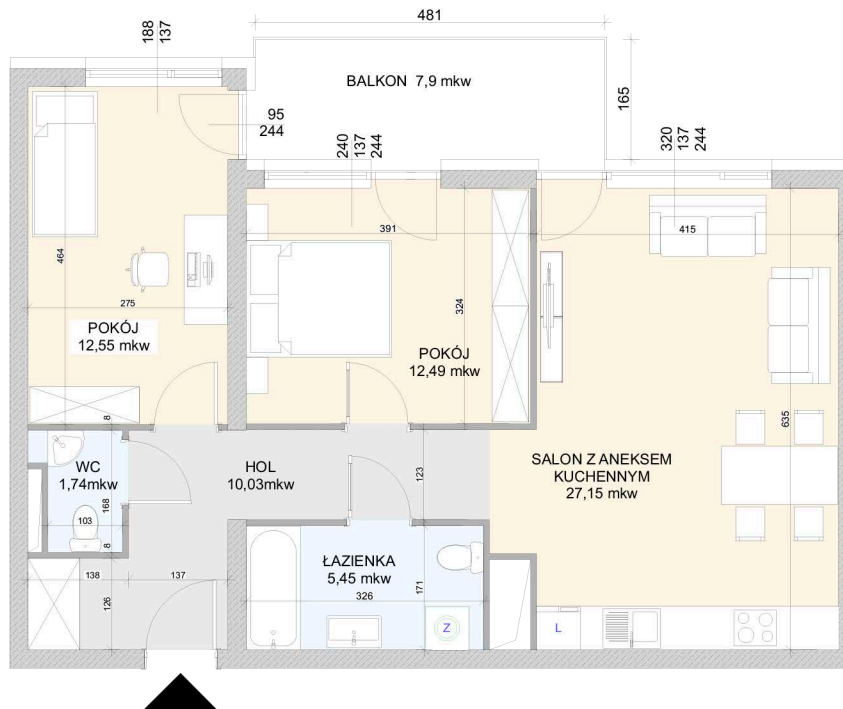


**BUDYNEK C, LOKAL MIESZKALNY NR 43, PIĘTRO IV**

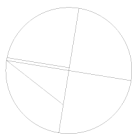
ZESTAWIENIE POWIERZCHNI MIESZKANIA:

HOL	10,03
POKÓJ	12,55
POKÓJ	12,49
POKÓJ Z ANEKSEM KUCH.	27,15
ŁAZIENKA	5,45
WC	1,74
<b>PUM= 69,41m<sup>2</sup></b>	

1. Wymiary pomieszczeń, lokalizacja przyborów sanitarnych itp. podano zgodnie z projektem budowlanym. Mogą wystąpić niewielkie różnice wymiarów i ustuowania elementów powstałe w trakcie realizacji prac budowlanych.
2. Powierzchnie użytkowe lokalu określona na podstawie normy PN - ISO 9836:1997
3. Przedstawiona na rzucie aranżacja mieszkania ma charakter poglądowy i nie stanowi oferty w rozumieniu przepisów kodeksu cywilnego.



Pn



SKALA 1:100

**RZUT MIESZKANIA NR 43**



[www.ezbud.pl](http://www.ezbud.pl)  
e-mail: [mieszkania@ezbud.pl](mailto:mieszkania@ezbud.pl)  
tel. 667- 300-710, 607-777- 430