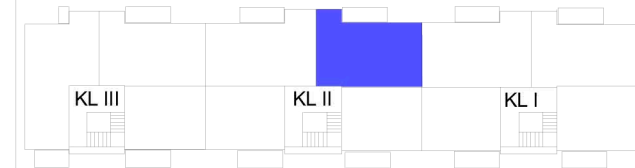


ŁÓDŹ UL. WÓLCZAŃSKA 248
budynek C



LOKALIZACJA W BUDYNKU

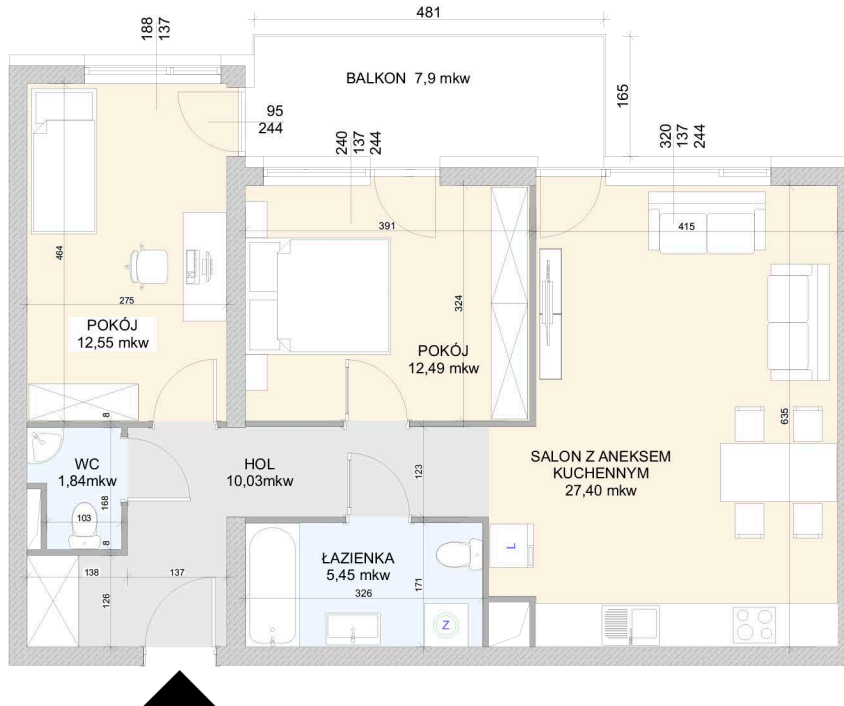


BUDYNEK C, LOKAL MIESZKALNY NR 35, PIĘTRO II

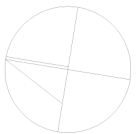
ZESTAWIENIE POWIERZCHNI MIESZKANIA:

HOL	10,03
POKÓJ	12,55
POKÓJ	12,49
POKÓJ Z ANEKSEM KUCH.	27,40
ŁAZIENKA	5,45
WC	1,84
PUM= 69,76 m²	

1. Wymiary pomieszczeń, lokalizacja przyborów sanitarnych itp. podano zgodnie z projektem budowlanym. Mogą wystąpić niewielkie różnice wymiarów i ustuwania elementów powstałe w trakcie realizacji prac budowlanych.
2. Powierzchnie użytkowe lokalu określona na podstawie normy PN - ISO 9836:1997
3. Przedstawiona na rzucie aranżacja mieszkania ma charakter poglądowy i nie stanowi oferty w rozumieniu przepisów kodeksu cywilnego.



Pn



SKALA 1:100

RZUT MIESZKANIA NR 35



www.ezbud.pl
 e-mail: mieszkania@ezbud.pl
 tel. 667- 300-710, 607-777- 430