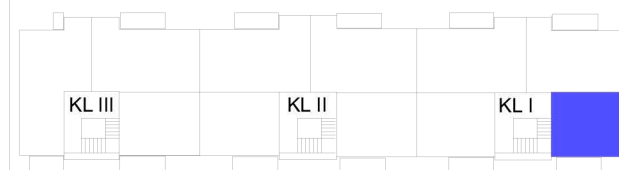


ŁÓDŹ UL. WÓLCZAŃSKA 248

budynek C



LOKALIZACJA W BUDYNKU



BUDYNEK C, LOKAL MIESZKALNY NR 16, PIĘTRO III

ZESTAWIENIE POWIERZCHNI MIESZKANIA:

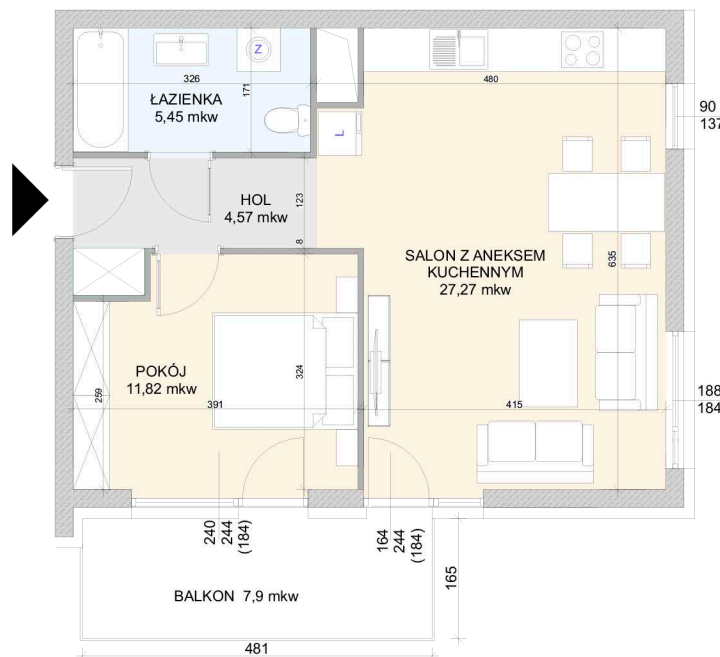
HOL	4,57
POKÓJ	11,82
POKÓJ Z ANEKSEM KUCH.	27,27
ŁAZIENKA	5,45
	PUM= 49,11 m²

1. Wymiary pomieszczeń, lokalizacja przyrządów sanitarnych itp. podano zgodnie z projektem budowlanym. Mogą wystąpić niewielkie różnice wymiarów i ustuwania elementów powstałe w trakcie realizacji prac budowlanych.
2. Powierzchnie użytkowe lokalu określona na podstawie normy PN - ISO 9836:1997
3. Przedstawiona na rzucie aranżacja mieszkania ma charakter poglądowy i nie stanowi oferty w rozumieniu przepisów kodeksu cywilnego.

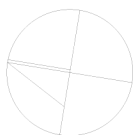


www.ezbud.pl

e-mail: mieszkania@ezbud.pl
tel. 667- 300-710, 607-777- 430



Pn



SKALA 1:100

RZUT MIESZKANIA NR 16