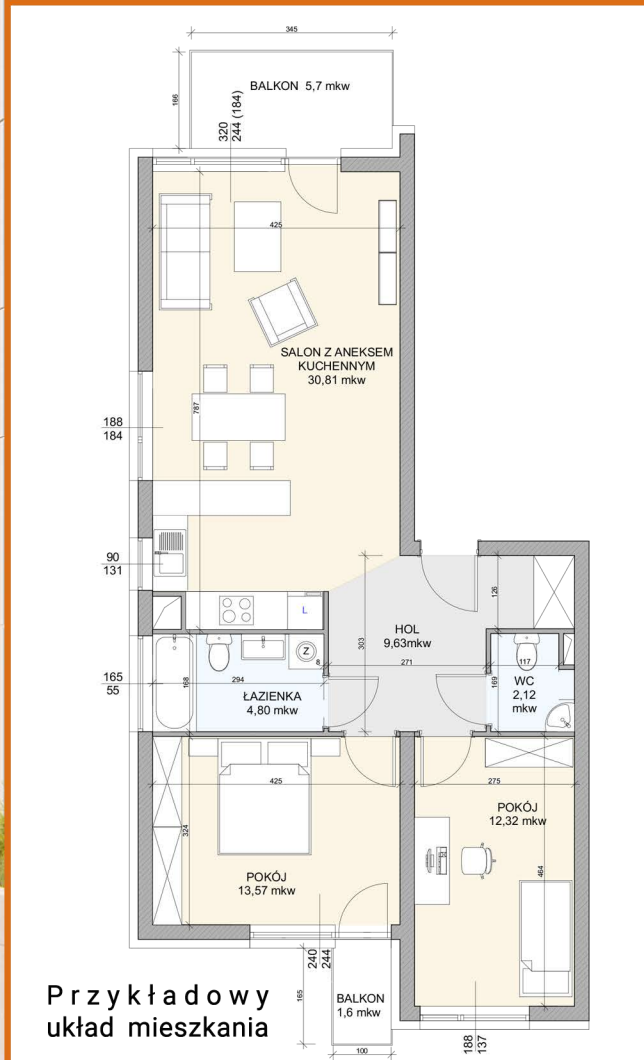
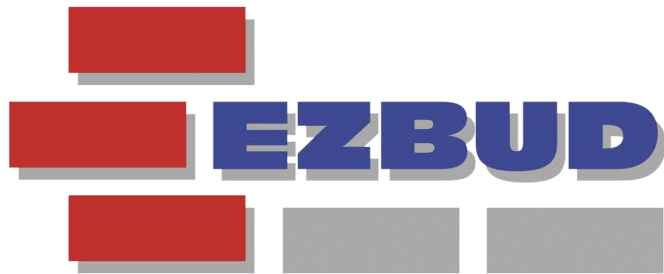


WÓLCZAŃSKA 248





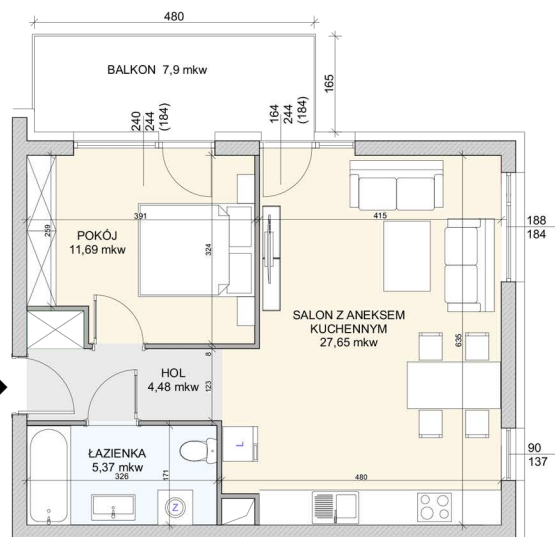
Nowa inwestycja firmy „EZBUD” to budowa osiedla przy ul. Wólczańskiej 248 w Łodzi. Osiedle tworzyć będzie zespół 4 budynków mieszkalnych wielorodzinnych – 2 budynki czterokondygnacyjne i 2 sześciokondygnacyjne, wyposażone w windy. Osiedle charakteryzować się będzie prostą zabudową i nowoczesną architekturą.

I etap zakłada budowę 2 budynków oznaczonych literami C i D. Wychodząc naprzeciw oczekiwaniom Klientów zaprojektowano lokale mieszkalne 2 i 3 pokojowe z aneksem kuchennym o powierzchni od 49 mkw do 73 mkw. Wszystkie mieszkania posiadać będą balkony oraz miejsca postojowe w parkingu podziemnym.

Budynki zostały zaprojektowane zgodnie z najwyższym standardem wpływającym na funkcjonalność, wygodę oraz wysoką jakość użytych materiałów. Budujemy metodą tradycyjną z pustaka ceramicznego. Teren inwestycji będzie ogrodzony, zagospodarowany zielenią z placem zabaw dla najmłodszych mieszkańców.

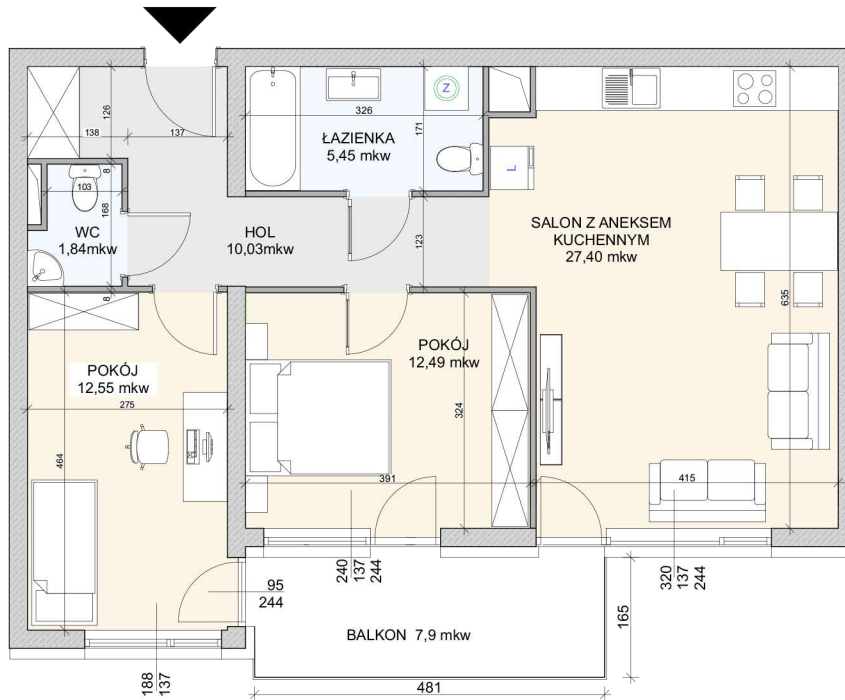
Doskonała lokalizacja nowo powstającego osiedla przekładać się będzie na duży komfort codziennego życia dla wszystkich tych, którzy pragną mieszkać blisko serca Łodzi. W okolicy znajdują się: uloca Piotrkowska, „Ogrody Geyera”, politechnika Łódzka, hala targowa „Górniak”. Do aktywnego spędzania wolnego czasu zachęcają znajdujące się w okolicy tereny zielone. Dużym plusem inwestycji są również tereny rekreacyjno-sportowe, placówki kulturalno-oświatowe, centra handlowe oraz zakłady opieki medycznej.





Przykładowy układ mieszkania





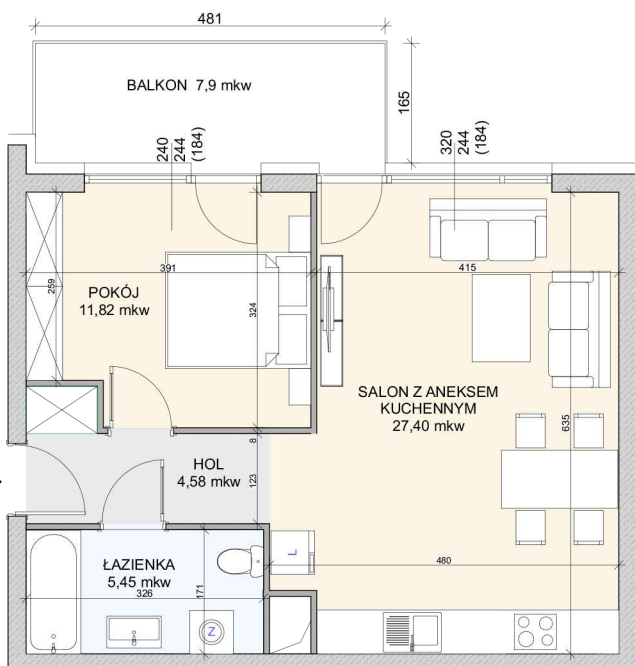
Przykładowy
układ mieszkania

**BIURO SPRZEDAŻY MIESZKAŃ
97-200 TOMASZÓW MAZOWIECKI
UL. WYSOKA 2/4**

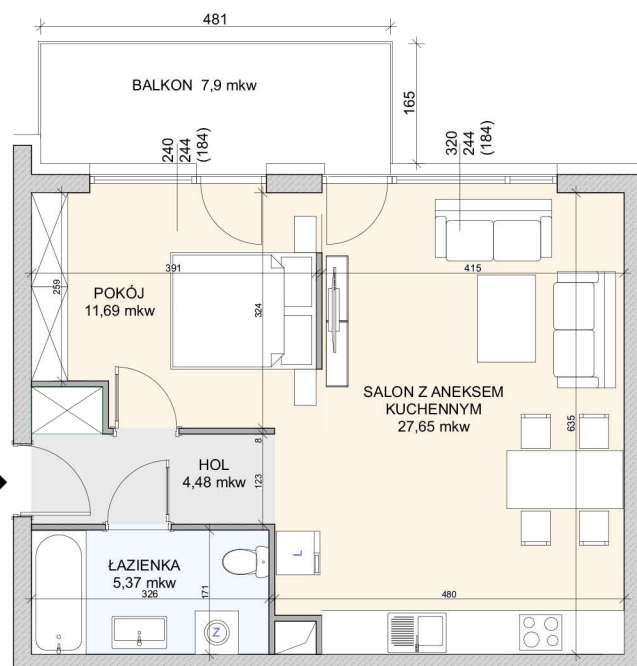
mieszkania@ezbud.pl
+48 609 700 656

m.golinska@ezbud.pl
+48 667 300 710

j.szulc@ezbud.pl
+48 607 777 430



Przykładowy
układ mieszkania



Przykładowy
układ mieszkania