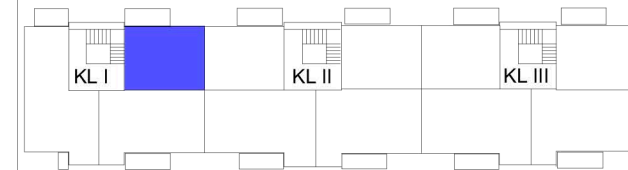


ŁÓDŹ UL. WÓLCZAŃSKA 248

budynek D



LOKALIZACJA W BUDYNKU

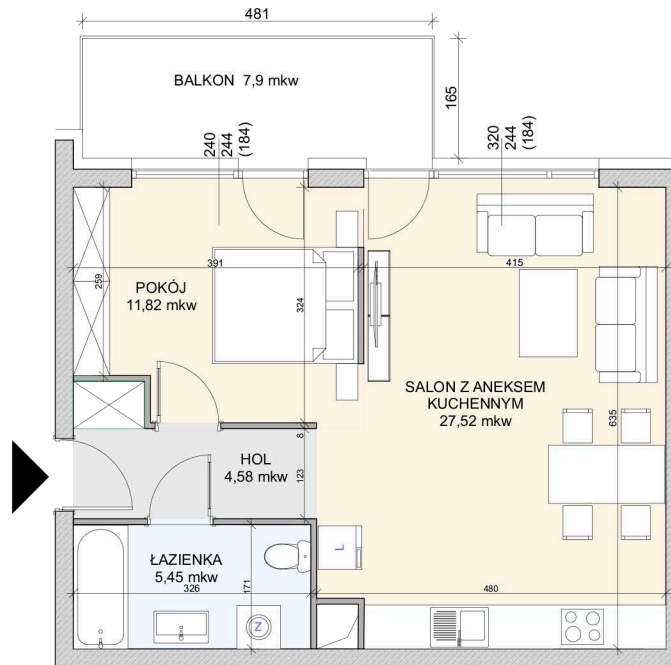


BUDYNEK D, LOKAL MIESZKALNY NR 4, PIĘTRO I

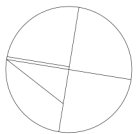
ZESTAWIENIE POWIERZCHNI MIESZKANIA:

| | |
|-----------------------|---------------------------------|
| HOL | 4,58 |
| POKÓJ | 11,82 |
| POKÓJ Z ANEKSEM KUCH. | 27,52 |
| ŁAZIENKA | 5,45 |
| | PUM= 49,37 m² |

1. Wymiary pomieszczeń, lokalizacja przyborów sanitarnych itp. podano zgodnie z projektem budowlanym. Mogą wystąpić niewielkie różnice wymiarów i ustuwowania elementów powstałe w trakcie realizacji prac budowlanych.
2. Powierzchnie użytkowe lokalu określona na podstawie normy PN - ISO 9836:1997
3. Przedstawiona na rzucie aranżacja mieszkania ma charakter poglądowy i nie stanowi oferty w rozumieniu przepisów kodeksu cywilnego.



Pn



SKALA 1:100

RZUT MIESZKANIA NR 4



www.ezbud.pl
 e-mail: mieszkania@ezbud.pl
 tel. 667- 300-710, 607-777- 430