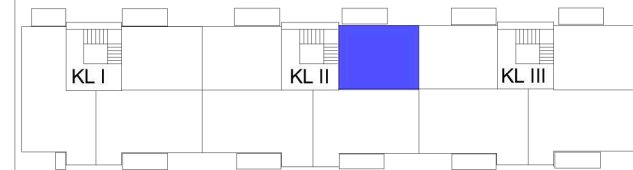


**ŁÓDŹ UL. WÓLCZAŃSKA 248**  
budynek D



LOKALIZACJA W BUDYNKU



**BUDYNEK D, LOKAL MIESZKALNY NR 17, PIĘTRO I**

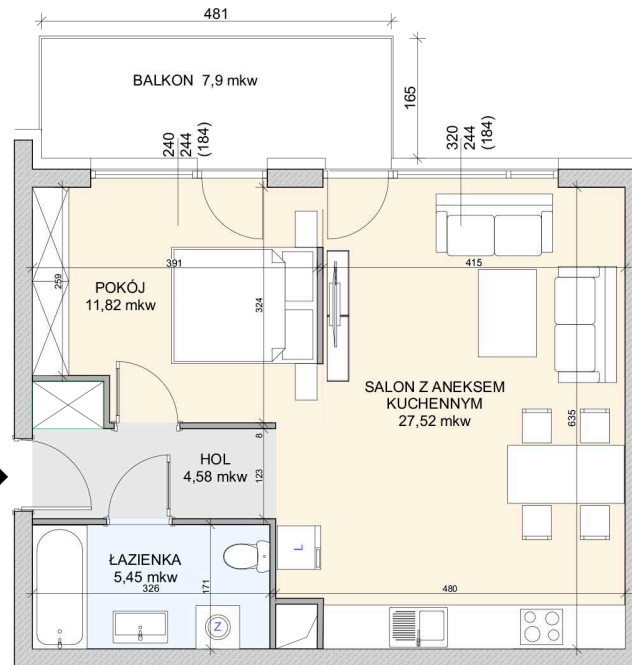
ZESTAWIENIE POWIERZCHNI MIESZKANIA:

HOL	4,58
POKÓJ	11,82
POKÓJ Z ANEKSEM KUCH.	27,52
ŁAZIENKA	5,45
	<b>PUM= 49,37 m<sup>2</sup></b>

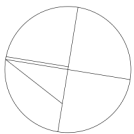
1. Wymiary pomieszczeń , lokalizacja przyrządów sanitarnych itp. podano zgodnie z projektem budowlanym. Mogą wystąpić niewielkie różnice wymiarów i ustawienia elementów powstałe w trakcie realizacji prac budowlanych.
2. Powierzchnie użytkowe lokalu określona na podstawie normy PN - ISO 9836:1997
3. Przedstawiona na rzucie aranżacja mieszkania ma charakter poglądowy i nie stanowi oferty w rozumieniu przepisów kodeksu cywilnego.



[www.ezbud.pl](http://www.ezbud.pl)  
e-mail: [mieszkania@ezbud.pl](mailto:mieszkania@ezbud.pl)  
tel. 667- 300-710, 607-777- 430



Pn



SKALA 1:100

**RZUT MIESZKANIA NR 17**